

# Skötare inom Psykiatrisk verksamhet

- ett framtidsyrke för Dig som vill  
arbeta med människors utveckling



Utbildningsstart 22 augusti 2011  
Psykiatrins Utvecklingsenhet

**Ky-utbildning**

Godkänd av Myndigheten för yrkeshögskolan

 Landstinget  
DALARNA  
Psykiatrins Utvecklingsenhet

## Utbildningens innehåll och upplägg

Utbildningen bedrivs på distans som heltidsstudier med stöd av datakommunikation. Psykiatrins Utvecklingsenhet samarbetar med Högskolan Dalarna för att genomföra utbildningen.

Distansutbildning innebär att utbildningen administreras från Säter, där även kursintroduktionen och de gemensamma träffarna 1-2 gånger i månaden kommer att ske. Övriga studieorter kommer att planeras utifrån vad som är lämpligt för de studerande. Kontakter med lärare och kursledning kommer till stor del att ske via datakommunikation.

Alla behöriga sökande kallas till ett informationsmöte.

### Utbildningslängd

80 veckor fördelade på 4 terminer.  
Lärande i arbete (LIA) 29 veckor ingår.

### Kurser som ingår i utbildningen

#### Termin 1

- Introduktion
- Psykiatrisk vård och omsorg i ett samhällsperspektiv
- Psykiatriskt omvårdnadsarbete
- LIA: Grundläggande psykiatrisk omvårdnad

#### Termin 2

- Vetenskapsfilosofi och människosyn
- Medicinsk introduktionskurs
- Psykiatriska sjukdomar
- LIA: Psykiatrisk omvårdnad

#### Termin 3 och 4

- Samtalsmetodik och kommunikation
- Vårdpedagogik
- Specifik psykiatrisk omvårdnad
- LIA: Specifik psykiatrisk omvårdnad
- Projektarbete

### Efter utbildningen kan Du:

- arbeta som skötare inom slut- och öppenvårdspsykiatri, rättspsykiatri, missbruksvård, inom kommunens sociala omsorg och behandlingshem
- fungera som kontaktman och självständigt genomföra lämpliga omvårdnadsåtgärder
- genomföra professionella samtal
- göra en första bedömning av vård sökande
- fungera som stöd för anhöriga
- fungera som handledare i psykiatrisk omvårdnad för personal inom kommunens sociala omsorg
- genomföra vårdmöten med vårdtagarens nätverk

Utbildningen ska utveckla Din förmåga till ett kritiskt granskande av gällande arbetsmetoder för att aktivt kunna delta i utvecklingen av den psykiatriska verksamheten.

Utbildningen ska ge möjlighet att tillämpa olika omvårdnadsteorier och behandlingsmetoder utifrån den individuella vårdtagarens behov.

Utbildningen ska stimulera personlig utveckling, ge möjlighet till reflektion och en individuell flexibel undervisning där Ditt lärande är i fokus.

Fullgjord utbildning ger  
Kvalificerad Yrkesexamen

## Psykiatrins Utvecklingsenhet, Landstinget Dalarna, erbjuder KY-utbildningen: Skötare inom Psykiatrisk verksamhet, 80 KY-poäng

Psykiatri är ett område som ständigt utvecklas och på senare år har arbetet som skötare inom psykiatrisk vård blivit ett alltmer kvalificerat och självständigt arbete. Utbildningen är anpassad efter morgondagens krav på medarbetare inom framtidens psykiatri.

### Utbildare

Psykiatrins Utvecklingsenhet ansvarar för utbildningens genomförande. Säter har en lång tradition inom psykiatrisk vård och har därmed en stor kunskap på det psykiatriska området.

### Kvalificerad Yrkesutbildning (KY)

KY-utbildning är en reguljär utbildningsform inom det offentliga utbildningsväsendet.

- är en eftergymnasial utbildning
- bedrivs i samverkan med arbetslivet
- 1/3 av utbildningen är arbetsplatsförlagd
- berättigar till studiemedel via CSN

### Förkunskapskrav

Grundläggande behörighet för KY-utbildningar

För mer information besök:

[www.yhmyndigheten.se](http://www.yhmyndigheten.se)



### Synpunkter från studerande

*Utbildningen var mycket professionell och gav bred faktakunskap inom psykiatrisk vård. Flera långa praktiker gav en integrering av kunskapen, genom arbete med patienter och vårdpersonal. Tack vare min sista praktik fick jag jobb som behandlingsassistent, på boende/skola för barn med neuropsykiatriska problem, där jag trivs fantastiskt bra. Jag har utbildningen att tacka för mitt nya yrkesliv.*

Suzanne Kvist



*Genom att ha läst KY utbildningen Psykiatrisk omvårdnad har jag fått en mycket bra teoretisk grund. Jag har även fått en bra inblick i de olika verksamheterna inom psykiatri, genom all den praktik som finns i utbildningen. Att ha gått utbildningen har lett till att jag nu fått en fast anställning inom akutpsykiatri, där jag trivs jättebra. Jag lär mig mer och utvecklas varje dag.*

Eric Söderberg



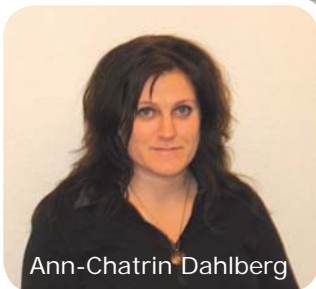
Berit Eriksson



Elisabeth A Romlid



Rick Bennison



Ann-Chatrin Dahlberg



Per Söderberg, Chef



Kerstin Hedtorp

Är Du intresserad av vår utbildning ?

Kontakta:  
Berit Eriksson eller Elisabeth A Romlid  
Tfn 0225-49 45 41  
E-post: [berit.u.eriksson@ltdalarna.se](mailto:berit.u.eriksson@ltdalarna.se)  
[elisabeth.anderssonromlid@ltdalarna.se](mailto:elisabeth.anderssonromlid@ltdalarna.se)

Ansökan senast  
15 april 2011 till:  
KY-ansökan  
Psykiatrins Utvecklingsenhet  
Box 350, 783 27 Säter

Besök gärna vår hemsida: [www.ltdalarna.se/psykiatrinsutvecklingsenhet](http://www.ltdalarna.se/psykiatrinsutvecklingsenhet)

**Ky-utbildning**

Godkänd av Myndigheten för yrkeshögskolan

 Landstinget  
DALARNA  
Psykiatrins Utvecklingsenhet