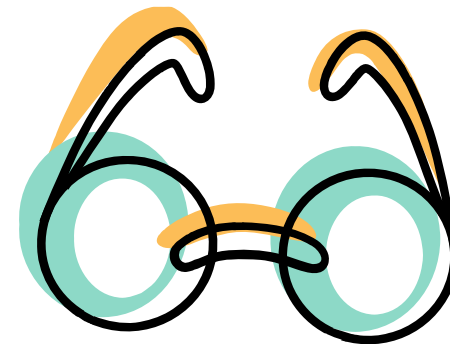


BIDRAG
till
GLASÖGON
och
KONTAKTLINSER

**FÖR YTTRELLIGARE INFORMATION
SYNCENTRALEN**

Telefon 023-49 27 32



fr.o.m. 1 jan 1996

BIDRAGSBESTÄMMELSER

för GLASÖGON och KONTAKTLINSER

För att få bidrag skall Du vara folkbokförd i länet.

Reglerna gäller hos legitimerad optiker i Dalarna. Bidrag kan utgå vid utlämning av glasögon hos leg. optiker utanför länet på grund av skol- eller arbetssituationen.

Recept krävs från ögonläkare, ortopist eller optiker som är landstingsanställd eller ögonläkare med vårdavtal.

För kontaktlinstillpassning krävs att optikern har kontaktlinsbehörighet.

Bidragsregler:

BIDRAGSGRUPP	BIDRAGSBELOPP	BETALNING	ANMÄRKNING
Barn t.o.m. 7 år	250 kr eller 600 kr/glas	Kostnaden som överstiger bidraget betalas till optikern.	Inkl. arbetskostnad för glas. Bidrag till byte av repat/skadat glas utgår då optiker bedömer att skadan inverkar menligt på synförmågan. Recept krävs ej då man byter till ett likvärdigt glas.
Kontaktlinser för personer som behöver sådana av medicinska skäl	Nyttillpassning ett öga: 1000 kr Nyttillpassning båda ögonen: 1400 kr Byte av lins: 300 kr/lins	Kostnaden som överstiger bidraget betalas till optikern.	Grundsats tillbehör räknas in i bidragsgrundande belopp vid nyttillpassning. Bidrag utgår ej till fortsatt köp av rengöringsvätskor o.d. Då s.k. månadslinser används utgår bidrag med 300 kr per förpackning om sex linser.
Glasögon till personer som behöver sådana av medicinska skäl	250 kr eller 600 kr/glas	Kostnaden som överstiger bidraget betalas till optikern.	Inkl. arbetskostnad för glas. Med denna bidragsgrupp avses i första hand behandlingsglas vid skelning för barn över 7 år.

BIDRAG till borttappade glasögon/linser utgår ej
BIDRAGSBELOPPEN är angivna inkl. moms.

BIDRAG till "reserv"-glasögon/linser utgår ej
BIDRAG utgår till faktisk kostnad eller högst angivet belopp