

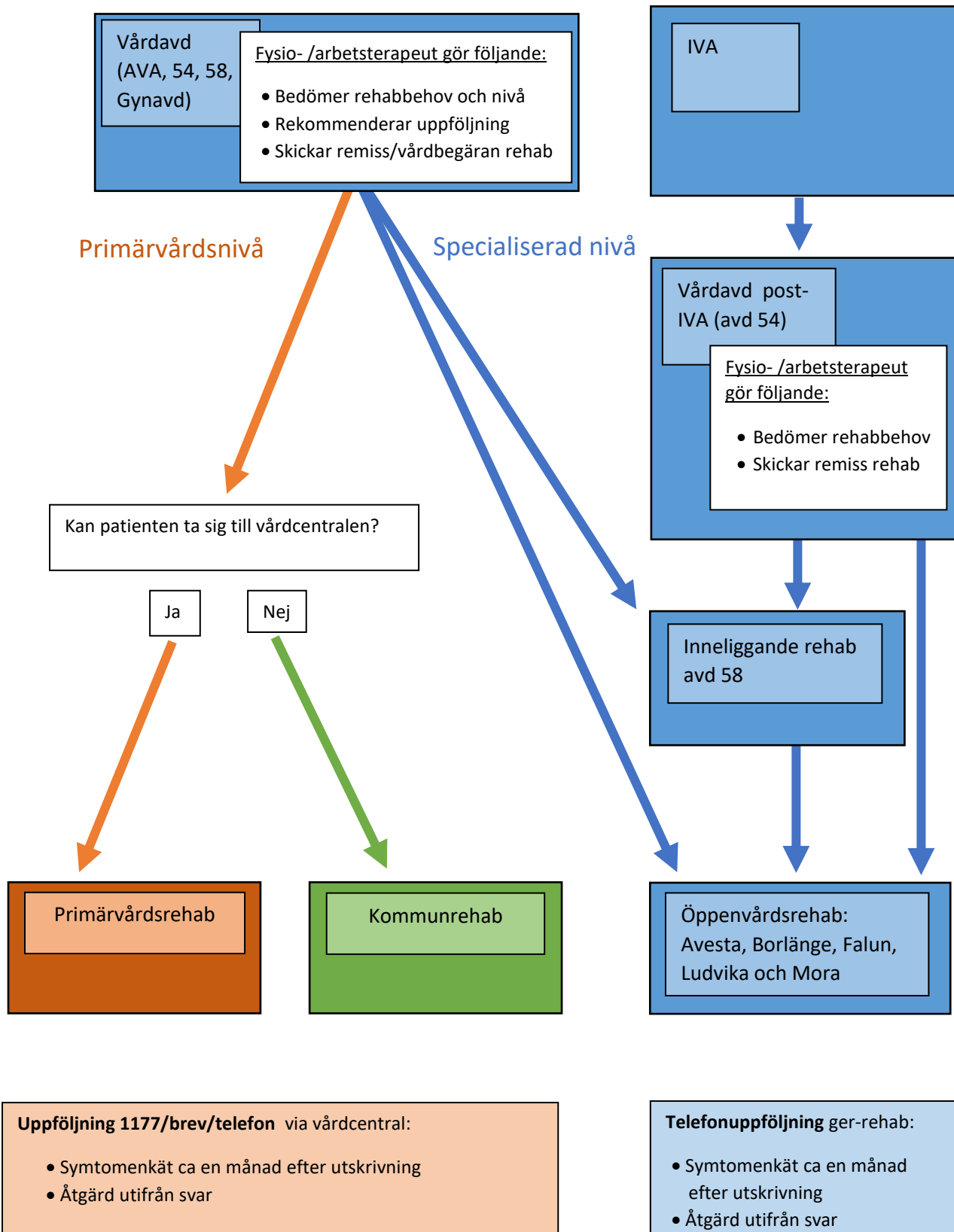
COVID-19 REHABILITERINGSKEDJA

Syftet med det här dokumentet är att tydliggöra rehabiliteringskedjan för patienter som haft covid-19. Basen är den rehabiliteringskedja som alltid används för patienter med rehabiliteringsbehov, men med vissa mindre skillnader. Sedvanliga kontaktvägar och dokumentationssätt bör användas. Utökad information om symtomenkäten finns i separat dokument.

Dokumentet är framtaget i samarbete med representanter från olika yrkeskategorier inom kommun, primärvårdsrehabilitering och specialiserad vård.

REHABKEDJA SJUKHUSVÅRDADE

Kvarstående rehabbehov efter infektion med covid-19.



REHABKEDJA – ICKE SJUKHUSVÅRDADE

Kvarstående rehabbehov efter infektion med covid-symtom, med eller utan diagnos.

